



## Alla oleva dokumentti on digitaalisesti allekirjoitettu. Allekirjoittajien ja dokumenttien tiedot

### Dokumentti

Rasitesopimus 837-122-510-  
24 (Hatanpäänkatu 1)  
allekirjoitettava.pdf

Tiedosto

46dbb540e5acad45156fe6d0bf3703e9a37c89ec8cacbd727ecc6d14a86167b9dcd  
dda517512a49f46c008de71739b103cb04706b4cf733db9013affc950eaf

Tarkistesumma

### Allekirjoittajat

Juha Sakari Toivanen

Nimi

Tunnistautumistapa: sähköposti, SMS-tunnistautuminen  
Allekirjoitustapa: Genericoidc

19.12.2024

Päivämäärä

Virpi Johanna Ekholm

Nimi

Tunnistautumistapa: sähköposti, SMS-tunnistautuminen  
Allekirjoitustapa: Genericoidc

30.12.2024

Päivämäärä

### Dokumenttien aitouden varmentaminen

Prosessin luontihetkellä kaikista allekirjoitukseen liitetyistä dokumenteista on laskettu tarkistesumma SHA-512 algoritmillä. Varmennuslinkki ohjaa sivulle jossa voitte selvittää onko hallussanne oleva dokumentti sama joka prosessiin on alun perin liitetty ja se jonka olette allekirjoittaneet.

<https://turva.tampere.fi/verify.cgi?link=ooLDEUF099lj6wPOoIlwODxDEMdPCI4OxmEmlc7VBOqCKhdBz>

## **RASITESOPIMUS**

### **SOPIMUKSEN OSAPUOLET**

1. Tampereen kaupunki (y-tunnus 0211675-2)  
PL 487  
33101 Tampere,  
jäljempänä kaupunki
2. Kiinteistö Oy Kulma-Sarvis (y-tunnus 1031158-2)  
c/o Pamis  
Sarvijaakonkatu 5b A  
33540 Tampere  
tontin 837-122-510-24 omistajana,  
jäljempänä tontin omistaja

### **SOPIMUKSEN TARKOITUS**

Raitiotien Pirkkalan ratahaaraa koskevat katusuunnitelmat edellyttävät Hatanpään valtatiealueen laajentamista tontin 837-122-510-24 puolelle 165 m<sup>2</sup>. Tällä sopimuksella sovitaan Hatanpään valtatiealueen katurakenteiden sijoittamista koskevan kiinteistörasitteen perustamisesta Tampereen kaupunkia varten tontin 837-122-510-24 alueelle (kulkuyhteysrasite).

### **SOPIMUKSEN EHDOT**

1. Tampereen kaupungilla on pysyvä oikeus sijoittaa Hatanpään valtatiealueen katurakenteita tontin 837-122-510-24 alueelle. Rasitealue on merkitty liitteenä olevaan karttaan (liite 1) punaisella viivoituksella ja sen pinta-ala on 165 m<sup>2</sup>. Raitiotien katusuunnitelma on sopimuksen liitteenä (liite 2).

2. Tampereen kaupunki maksaa tämän sopimuksen kohteena olevasta rasiteoikeudesta tontin 837-122-510-24 omistajalle kertakaikkisena korvauksena 55 275 euroa. Lisäksi kaupunki maksaa tontin 837-122-510-24 omistajalle 9 autopaikan menetyksestä kertakaikkisena korvauksena 45 000 euroa. Korvaukset maksetaan tontin omistajan ilmoittamalle tilille viimeistään kahden viikon kuluessa siitä, kun tämä rasitesopimus on allekirjoitettu ja Tampereen kaupungin tätä sopimusta koskeva päätös on saanut lainvoiman.

3. Kaupungilla on oikeus tehdä kadun rakentamisen ja kunnossapidon kannalta tarpeelliset työt rasitealueella. Kaupunki vastaa kadun rakentamisesta ja siitä aiheutuvista kustannuksista. Kadun kunnossa- ja puhtaanapidosta ja niistä aiheutuvista kustannuksista kaupunki vastaa niiltä osin kuin kadunpito kuuluu kaupungille.

Kiinteistöjen omistajille ja kaupungille kuuluvista kadunpitoon liittyvistä velvollisuuksista säädetään kadun ja eräiden yleisten alueiden kunnossa- ja puhtaanapidosta annetussa laissa 547/2005. Raitiotien rakentamisen myötä olemassa olevaan katuun muodostuu uusi katupoikkileikkaus, jonka seurauksena kaupunki ottaa kustannuksellaan huolehtiakseen kunnossa- ja puhtaanapitolain 10 §:stä poiketen puhtaanapitovelvollisuuden raitiotiealueella. Tämä koskee reunakivillä rajattua aluetta, missä raitotievaunut kulkevat sekä raitiotiepysäkkialueita (pysäkkilaiturit).

4. Tontin 837-122-510-24 omistaja sitoutuu olemaan sijoittamatta rasitetulle alueelle sellaisia rakennelmia, laitteita tai istutuksia sekä olemaan suorittamatta sellaisia kaivaus- ja muita töitä, jotka haittaavat rasitealueelle rakennettavan kadun käyttöä tai kunnossapitoa.

5. Mikäli tontin 837-122-510-24 omistaja luovuttaa alueeseen perustuvan oikeutensa kolmannelle, sitoutuu tämä ottamaan luovutuskirjaan ehdon siitä, että tämä sopimus oikeuksineen ja velvollisuuksineen sitoo myös luovutuksensaajaa.

6. Sopimuksen osapuolilla on oikeus muita osapuolia enempää asiassa kuulematta ja ilman eri valtuutusta hakea tämän sopimuksen mukaisen rasiitteen kirjaamista rekisteriin. Kaikista rasiitteen perustamiskustannuksista vastaa Tampereen kaupunki.
7. Tämä sopimus tulee kaupunkia lopullisesti sitovaksi, kun kaupungin tämän sopimuksen hyväksymistä koskeva päätös on saanut lainvoiman.

## ALLEKIRJOITUKSET

Tämä sopimus on allekirjoitettu sähköisesti ja jokainen sopijapuoli on saanut sopimuksesta samansisältöisen kappaleen.

Tampereen kaupunki

---

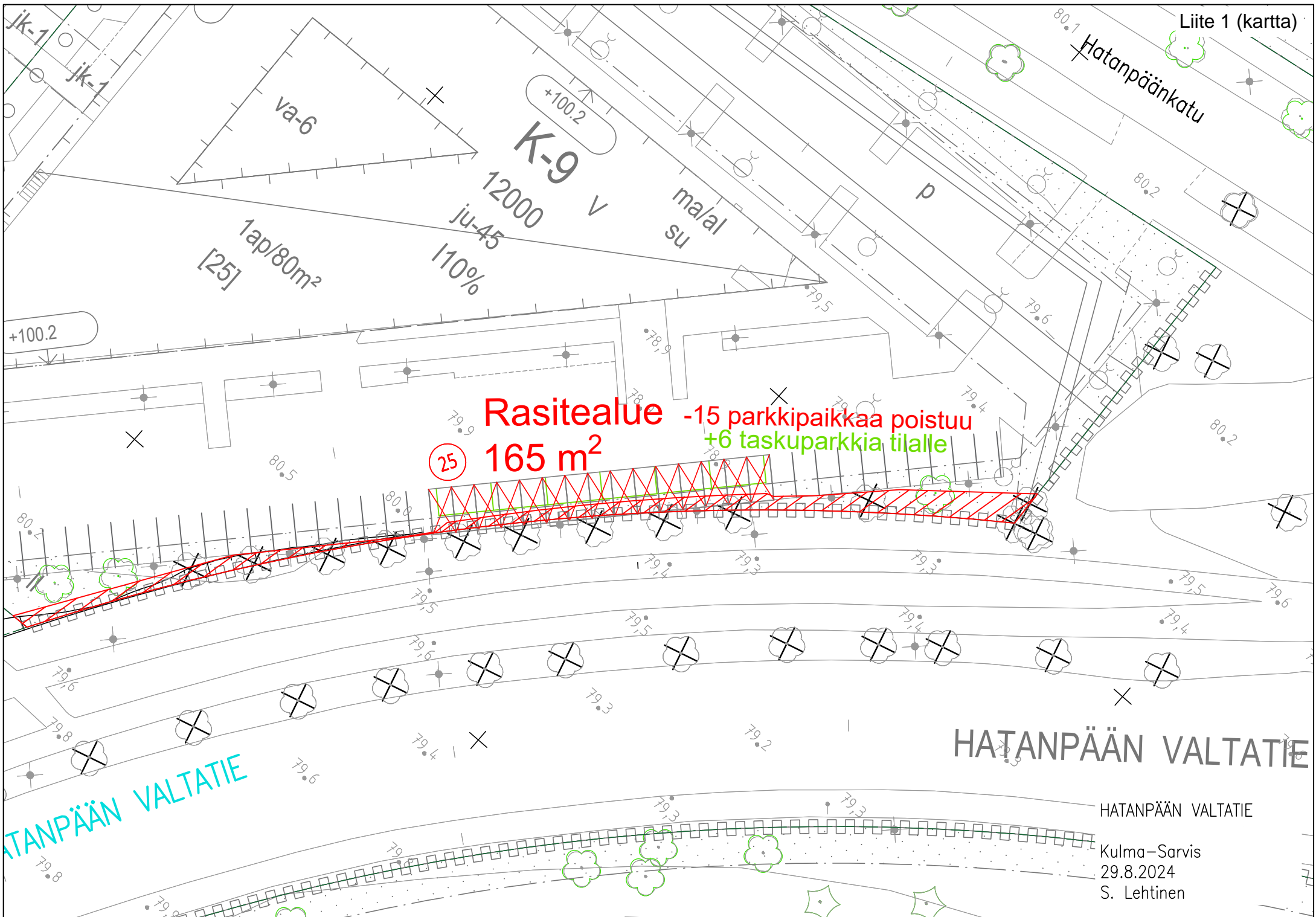
kiinteistöjohtaja Virpi Ekholm

Kiinteistö Oy Kulma-Sarvis

---

toimitusjohtaja Juha Toivanen

Liitteet: Liite 1 (kartta), liite 2 (katusuunnitelma)



**Rasitealue** -15 parkkipaikkaa poistuu  
**165 m<sup>2</sup>** +6 taskuparkkia tilalle

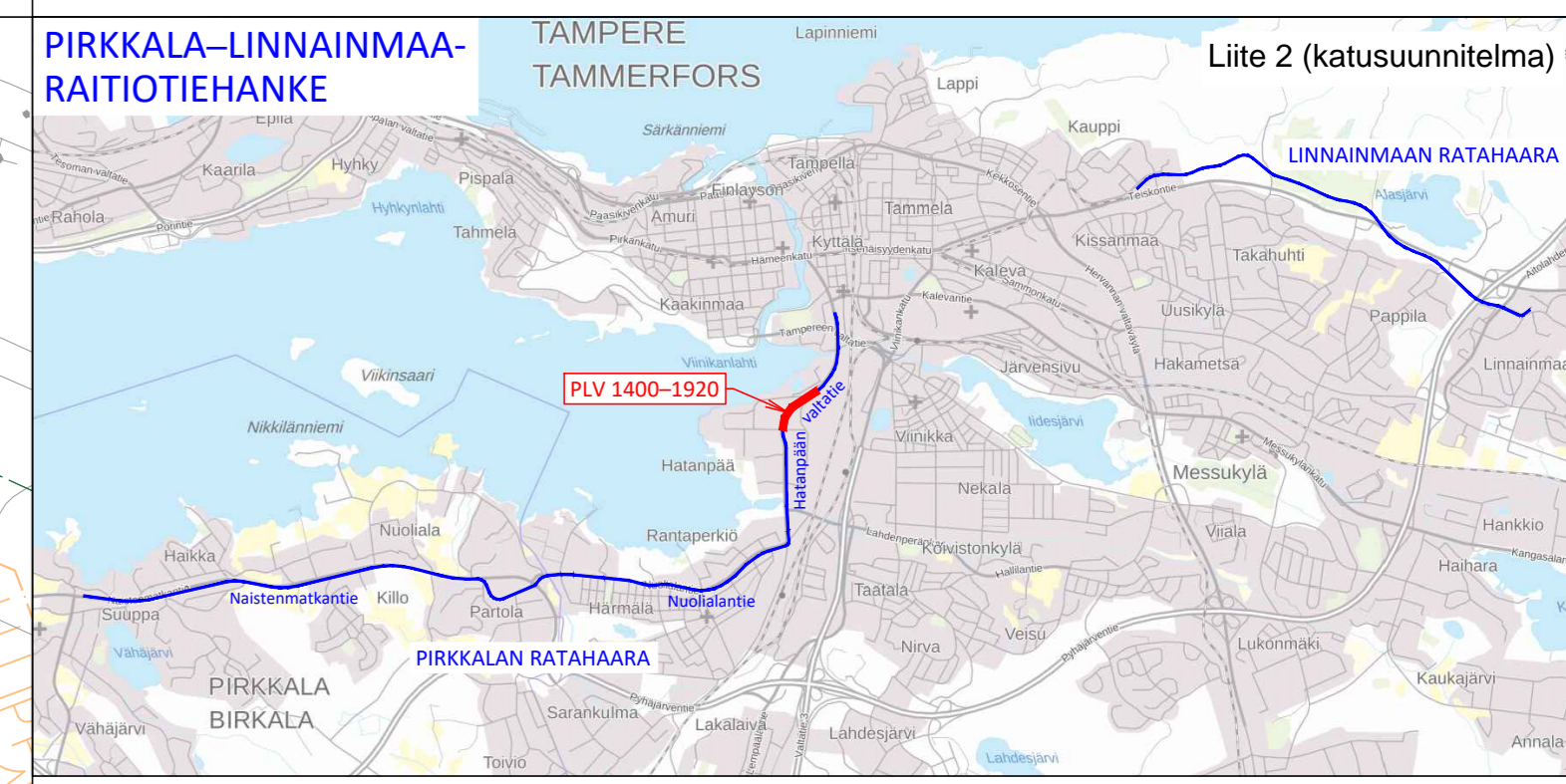
HATANPÄÄN VALTATIE

HATANPÄÄN VALTATIE

HATANPÄÄN VALTATIE

Kulma-Sarvis  
29.8.2024  
S. Lehtinen





**PIRKKALA-LINNA- TAMPERE TAMMERFORS**  
**RAITOTIEHANKE**  
 Liite 2 (katusuunnitelma)

- RAKENTEET:**
- REUNAKIVI, NÄKYMÄ 4-10 CM
  - MADALLETTU REUNAKIVI, NÄKYMÄ TONTTILIITTYMIEN JA SUOJATEIDEN YHTEYDESSÄ ENINTÄN 3 CM
  - LUISKATU REUNAKIVI, NÄKYMÄ 0/4 CM
  - TASOON UPOUTTU REUNAKIVI, NÄKYMÄ 0 CM
  - PAASIKIVI, NÄKYMÄ 35 CM TAI TAPAUSKOHTAISESTI REUNAKIVI HARMAA GRANIITTA, LOKKOTTU RAAKAREUNAKIVI TAI POLTETTU GRANITTIPIIKKI
  - NYKYINEN KÄYVÄ BETONIKIVEN RAITA, LEVEYS NOIN METRIN MATKALLA ALASAKSILEN PÄISSÄ
  - AIORADAN REUNAKIVETON REUNALINJA
  - JALKAKÄYTTÄVÄN TAI PYÖRÄTIEN PÄÄLLESTEEN REUNA
  - EROTTELUKAIKASTA, KÄHDEN BETONIKIVEN RAITA, LEVEYS 0,28 M, VALKOISEN SAIVAKIVI 278X138X80 MM TILILADONNALLA
  - SUOJATIEN KOHDAN OSOITAVA 3 NOPPAKIVEN RAITA
  - ODOTUSTILAN RAJAAVA 2 NOPPAKIVEN RAITA
  - SUOJATIEN VAROITUSALUE, VALKOISEN KAITEEN SUUNTAAN UURRETTU BETONILAATTA 278X278X80 MM
  - TUKIMUURI

- LIIKENTEENOHJAUS:**
- LIIKENNEVALO-OHJATTU LIITTYMÄ TAI SUOJATIE
  - SÄHKÖNSYÖTTÖASEMA
  - UUSI/NYKYINEN RATA-SÄHKÖPÖLYLÄS
  - VALAISIN/SR-YHTEYSKÄYTTÖVALAISIN
  - NYKYINEN VALAISIN / NYKYINEN LIIKENNEVALO- tai YHTEYSKÄYTTÖPÖLYLÄS
  - ISTUTETTAVA LEHTI- tai HAVUPUUI / ISTUTETTAVA KATUPUUI JUURISTORITILLÄ JA RUNKOSUOJALLA
  - NYKYINEN SÄLVÄ LEHTI-/HAVUPUUI / SIIRRETTÄVÄ TAI POISTETTAVA PUU
  - PYSÄKKIKATOS
  - PYSÄKKIKAIDE
  - PYÖRÄPYSÄKINTIALUE, KATOKSELLINEN TAI AVOTELINE
  - PENKKI/LEVÄHDYSPAIKKA
  - KADUN LUKEMÄÄRÄINEN KORKEUSASEMA PÄÄLLESTEEN REUNASSA
  - KATUOSIOTE
  - KITTEISTÖRAJA/EHDOTETTU UUSI RASITTEALUEEN RAJA
  - TONTTILIITTYMÄ/TONTTILIITTYMÄ SUUNTAUSLIITTYMÄNÄ

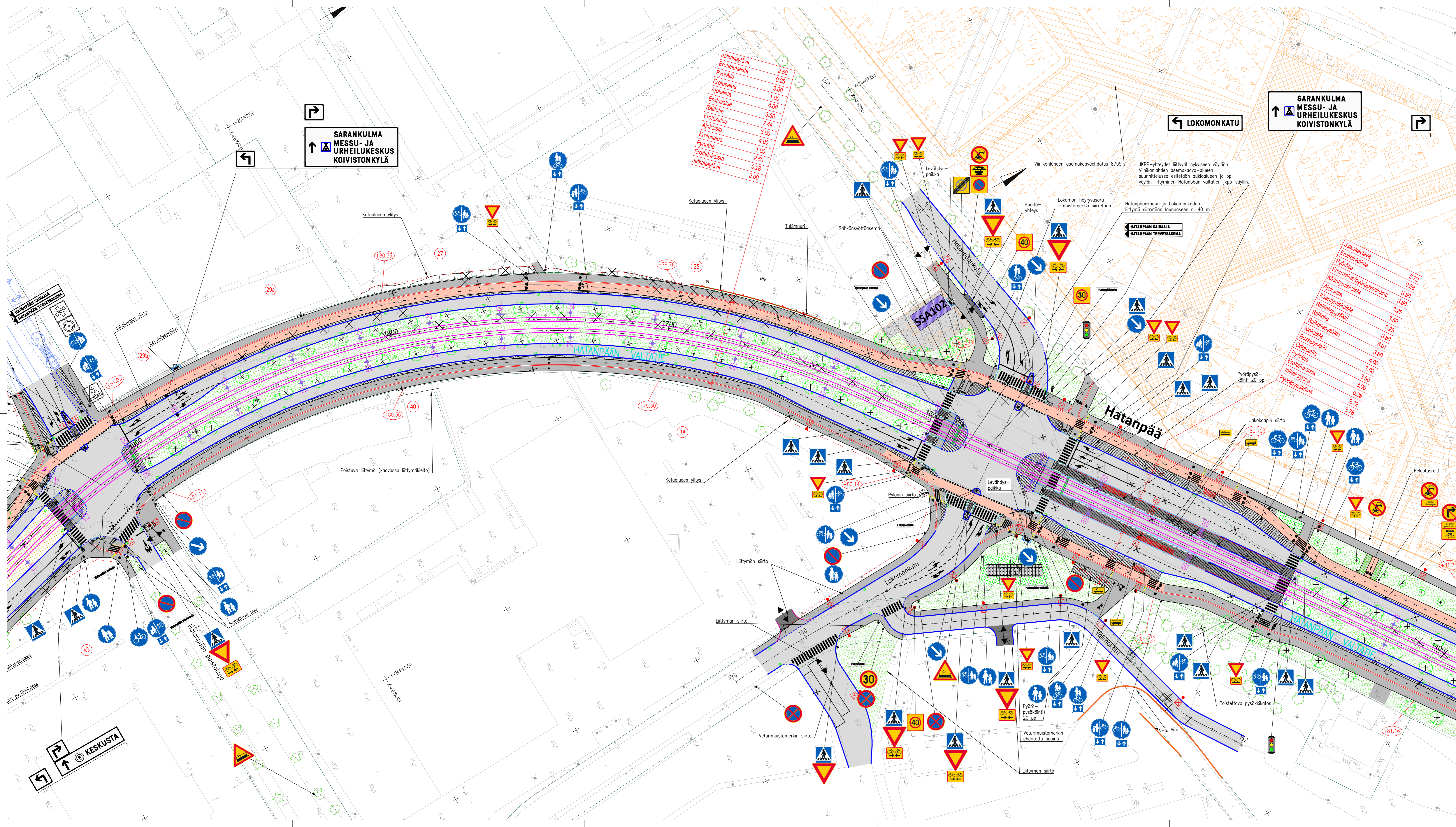
- PAÄLLESTEMATERIAALIT:**
- ASFALTIPÄÄLLESTEINEN AIORATA
  - ASFALTIPÄÄLLESTEINEN JALKAKÄYTTÄVÄ, PYÖRÄTIE TAI YHDESYTTÄ JALKAKÄYTTÄVÄ JA PYÖRÄTIE
  - SAVYAFALTIPÄÄLLESTEINEN PYÖRÄTIE, PUNAINEN
  - KIVITUHKAPÄÄLLESTEINEN AJOHYTEYS
  - NURMETUS, RAKENNETTU VIHHERALUE
  - MONILAJINEN PERENNA- JA PENSAISISTUTUS
  - ASFALTITU TONTTILIITTYMÄ, PUURETU PÄÄLLESTE
  - BETONIKIVEN, HARMAA/VAIKKA BETONINEN ENNÄLLESTÄVÄ
  - BETONIKIVEN, HARMAA/VAIKKA BETONINEN ENNÄLLESTÄVÄ
  - NYKYINEN SÄLVÄ BETONIKIVEN, PUURETU KIVET TAI LAATAT ASENNETTAVI UUDELLEEN
  - RUOHOKIVEN, HARMAA BETONINEN GOLFKIVI
  - NOPPAKIVEN, HARMAA GRANITTIPOPPA 30X30X60 MM

- KUIVATUS:**
- HULEVESIKAIVO RITILÄKANSISTOLLA
  - RAITOTIEN RITILÄKANSISTO KOURUKAIVO

- LIIKENTEENOHJAUS (Kuvaus):**
- VALAISIN/SR-YHTEYSKÄYTTÖVALAISIN
  - NYKYINEN VALAISIN / NYKYINEN LIIKENNEVALO- tai YHTEYSKÄYTTÖPÖLYLÄS
  - ISTUTETTAVA LEHTI- tai HAVUPUUI / ISTUTETTAVA KATUPUUI JUURISTORITILLÄ JA RUNKOSUOJALLA
  - NYKYINEN SÄLVÄ LEHTI-/HAVUPUUI / SIIRRETTÄVÄ TAI POISTETTAVA PUU
  - PYSÄKKIKATOS
  - PYSÄKKIKAIDE
  - PYÖRÄPYSÄKINTIALUE, KATOKSELLINEN TAI AVOTELINE
  - PENKKI/LEVÄHDYSPAIKKA
  - KADUN LUKEMÄÄRÄINEN KORKEUSASEMA PÄÄLLESTEEN REUNASSA
  - KATUOSIOTE
  - KITTEISTÖRAJA/EHDOTETTU UUSI RASITTEALUEEN RAJA
  - TONTTILIITTYMÄ/TONTTILIITTYMÄ SUUNTAUSLIITTYMÄNÄ

TAMPEREEN KAUPUNKI KAUPUNKIYMPÄRISTÖN PALVELUALUE		Yt:n päättös:
<b>HATANPÄÄN VALTATIE</b> 22506	Väli: linja-alueeseen - Lahdenperänkadun liittymästä 200 m etelään	Suunnittelupäällikön päätös: §
<b>HATANPÄÄNKATU</b> 22477	Väli: Hatankatu valtiosta 100 m länteen	Muutos: Tark. Jouni Sivenius
<b>LOKOMONKATU</b> 22478	Väli: Hatankatu valtiosta 110 m etelään	Pvm: 4.6.2024
<b>VALIMOKATU</b> 22573	Väli: Lokomonkadusta 150 m pohjoiseen	Korvaa pnr.no
<b>XXII (HATANPÄÄ)</b>	KATUJÄRJESTELYPIIRUSTUS 1:500	Ark.no
	Väli: Rantokuja - Hatankatu puistokuja	
	Raitiotiegeometrian pöytäselitys 1400-1920	

Tampereen Raitiotie		Piirt.	Sanni Lehtinen
		Suunn.	Sanni Lehtinen
		Tark.	Arto Vitanen



Jalkakäytävä	2.50
Erottelukaista	0.28
Pyörätie	3.00
Erotusalue	1.00
Ajokaista	4.00
Erotusalue	3.50
Raitiotie	7.44
Erotusalue	3.00
Ajokaista	4.00
Erotusalue	1.00
Pyörätie	2.50
Erottelukaista	0.28
Jalkakäytävä	2.00

Jalkakäytävä	2.72
Erottelukaista	0.28
Pyörätie	3.50
Erotusalue/pyöräpysäköintilä	3.50
Ajokaista	3.25
Kääntymiskaista	3.25
Raitiotiepysäköintilä	3.25
Raitiotiepysäköintilä	3.25
Ajokaista	3.80
Odottusalue	6.01
Pyörätie	4.00
Erottelukaista	3.00
Jalkakäytävä	3.00
Pyöräpysäköintilä	0.28
	2.72
	3.78

**SARANKULMA MESSU- JA URHEILUKESKUS KOIVISTONKYLÄ**

**SARANKULMA MESSU- JA URHEILUKESKUS KOIVISTONKYLÄ**

**LOKOMONKATU**

**HATANPÄÄN VALTATIE**

**Hatanpää**

**KESKUSTA**

1/22506/3  
 1/22477/1  
 1/22478/1  
 1/22573/1